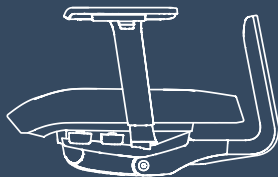


KÖHL

DE / EN / FR / NL



**AUFBAUANLEITUNG
ASSEMBLY INSTRUCTION
INSTRUCTION DE MONTAGE
MONTAGE INSTRUCTIE**

KÖHL

VERANTWORTUNG & LEIDENSCHAFT

Gesünder sitzen, Design erleben: Die perfekte Funktion und die schöne Form sind die Basis für alles, was wir schaffen – Tag für Tag und Stuhl für Stuhl.

GLAUBWÜRDIGKEIT & KREATIVITÄT

Verlässlichkeit bieten, mit Neuem begeistern: Kompromisslose Qualität und überraschende Details zeichnen unsere Marke aus – und jedes einzelne Produkt.

RESPONSIBILITY & PASSION

Experience design while sitting with the right posture. Everything we create builds on perfect functions and beautiful forms – day for day. Chair for chair.

CREDIBILITY & CREATIVITY

Guaranteed reliability, inspirational innovation: Uncompromising quality and surprising details are the hallmarks of our brand – and every single product.



>500

BEZUGSMATERIALIEN

für die optimale Optik und ein angenehmes Sitzgefühl.

COVER MATERIALS

for an optimised look and noticeable comfort.

>70.000

MODELLVARIANTEN

für nahezu jeden Einsatzbereich.

CHAIR VARIANTS

for virtually any purpose.

182.000 kWh

SOLARSTROM JÄHRLICH

von der eigenen Photovoltaikanlage versorgen die Produktions- und Lagerhallen.

SOLAR POWER ANNUALLY

from the in-house photovoltaic system supply the production and storage facilities.

97 %

RECYCLINGFÄHIGKEIT

Ausschließlich qualitativ hochwertige Materialien, die eine lange Lebensdauer garantieren.

RECYCLABILITY

High-grade materials warrant an optimal re-use and long life cycle.

SEIT SINCE

1976

am Markt in the market

50 JAHRE KÖHL

SEIT 1976



AUFBAUANLEITUNG

HERZLICHEN GLÜCKWUNSCH ZU IHREM NEUEN DREHSTUHL AUS DEM HAUSE KÖHL

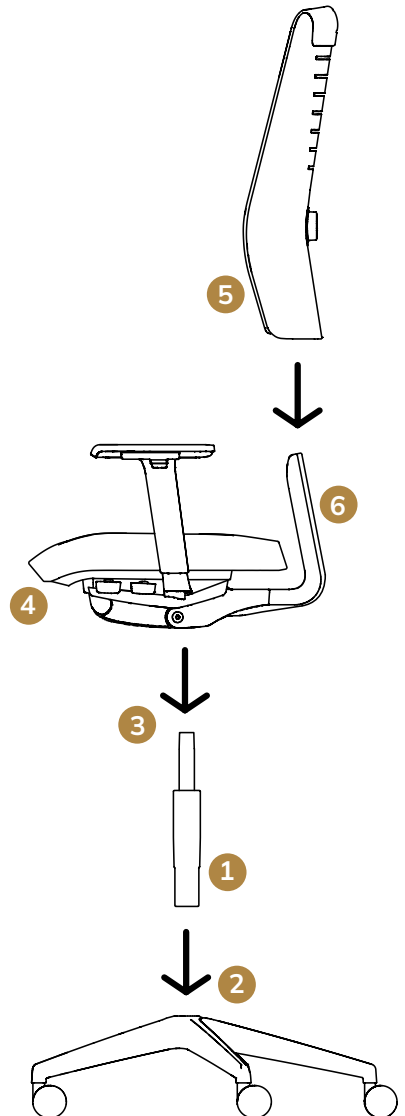
Wir wünschen Ihnen, dass Ihr neuer KÖHL-Stuhl mit dazu beiträgt, dass Sie entspannt sitzen und die täglichen Herausforderungen motiviert meistern. Bitte beachten Sie auch die Hinweise der Bedienungsanleitung zur richtigen Einstellung Ihres KÖHL Stuhls.

Unserer Umwelt zuliebe haben wir Ihnen dieses Produkt in drei bzw. vier Teilen geliefert und somit den Verpackungsaufwand um bis zu 44 % reduziert. An Ihrem neuen KÖHL Stuhl wurde eine vollständige Funktionsprüfung durchgeführt. Der Stuhl wurde in der Endmontage komplett montiert und dann auf alle Funktionen hin überprüft. Anschließend wurde der Stuhl wieder zerlegt und in den Transportkarton verpackt.

Diese Montage kann wie folgt ohne Werkzeug durchgeführt werden.

1. Standrohr **1** der Höhengasfeder in die Öffnung des Fußkreuzes **2** einstecken,
2. anschließend den Sitzträger **4** auf den Auslösekopf **3** der Höhengasfeder in der runden Konusöffnung aufsetzen.
3. Bei Ihrem Modell wird im Falle der kleinsten Verpackungsvariante (4-teilig) nun die Rückenlehne **5** mit der Führung auf den Rückenlehnenstab **6** gesetzt.

Jetzt können Sie bequem auf Ihrem neuen KÖHL Stuhl sitzen und mit Hilfe der Bedienungsanleitung individuell auf sich einstellen.



ASSEMBLY INSTRUCTION

CONGRATULATIONS ON YOUR NEW KÖHL CHAIR

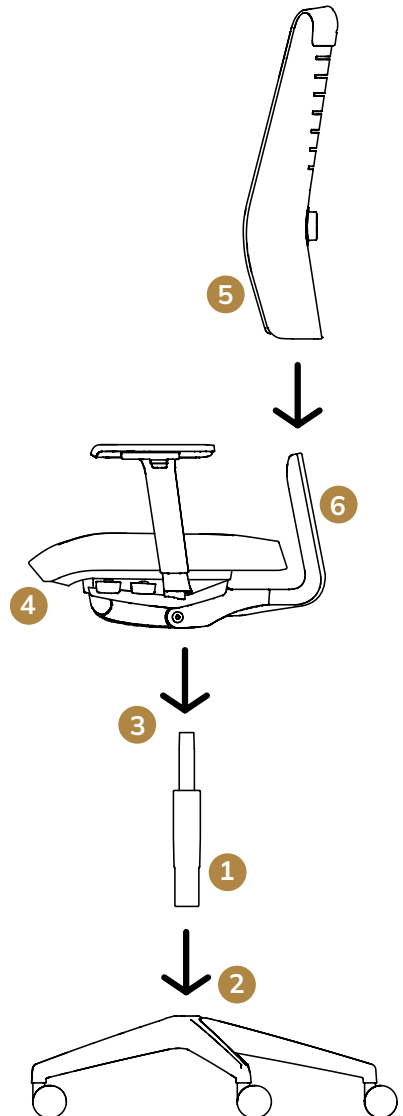
We hope that your new KÖHL chair contributes to the way that you sit relaxed and motivated, to face the daily challenges. Please note the instruction manual for the correct setting of your KÖHL chair.

By supplying you this product disassembled in three or four parts, we achieve to reduce the packaging cost by up to 44 %. On your new KÖHL chair a full functional test have been carried out. The chair was completely assembled and then tested for all functions. Then the chair was disassembled again and packed in a shipment carton.

The installation can be carried out as follows without any tools.

1. Plug the tube of the gas lift **1** into the hole of the base **2**.
2. Then put the seat **4** on the release head of the gas lift **3**.
3. In case that your chair is delivered in the smallest packaging option (4 pieces) the backrest **5** has to be set on the bar **6**. The backrest automatically engages in the lowest position.

Now you can sit on your own KÖHL chair and adapt it to your personal needs by using the manual.



INSTRUCTION DE MONTAGE

FELICITATIONS POUR VOTRE NOUVEAU SIÈGE DE KÖHL

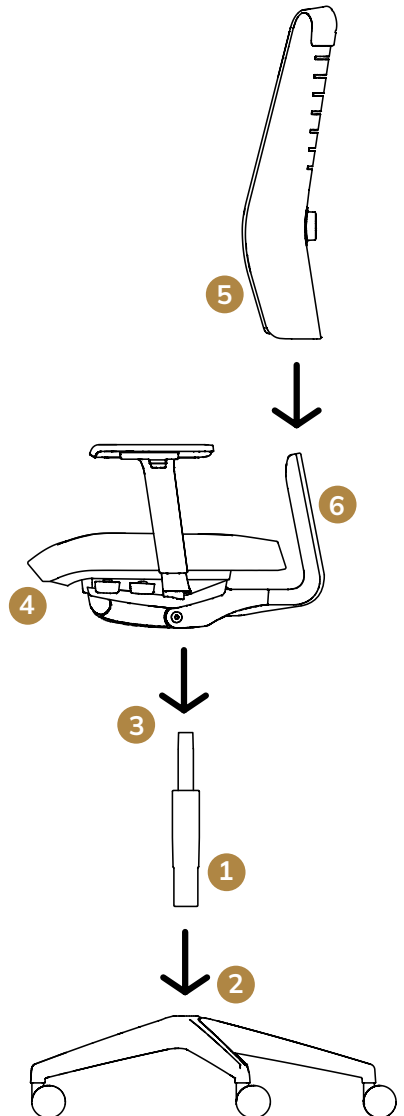
Nous espérons que votre nouveau siège KÖHL contribue à la façon dont vous soyez assis détendus et motivés pour faire face aux exigences quotidiennes. S'il vous plaît prenez note des instructions dans le manuel pour le réglage correct de votre siège KÖHL.

En fournissant ce produit en trois ou quatre pièces, nous atteignons de réduire ainsi le coût des emballages jusqu'à 44 %. Sur votre nouveau siège KÖHL de test fonctionnel complet ont été effectués. Le siège a été dans l'assemblage final, entièrement assemblés et testés pour toutes les fonctions. Puis le siège a été démonté et emballé dans un carton.

L'installation s'effectue comme suit, sans aucun outil.

1. Brancher le tube du piston **1** dans l'ouverture du piètement **2**.
2. Puis mettez l'assise **4** sur le déclenchement du piston **3**.
3. Si votre chaise est livrée en quatre parties, le dossier **5** doit être posé sur la barre **6**. Le dossier se déclenche automatiquement dans la position la plus basse.

Maintenant vous pouvez vous asseoir sur votre propre siège KÖHL et en utilisant le mode d'emploi l'adapter à vos besoins individuels.



MONTAGE INSTRUCTIE

GEFELICITEERD MET UW NIEUWE KÖHL BUREAUSTOEL

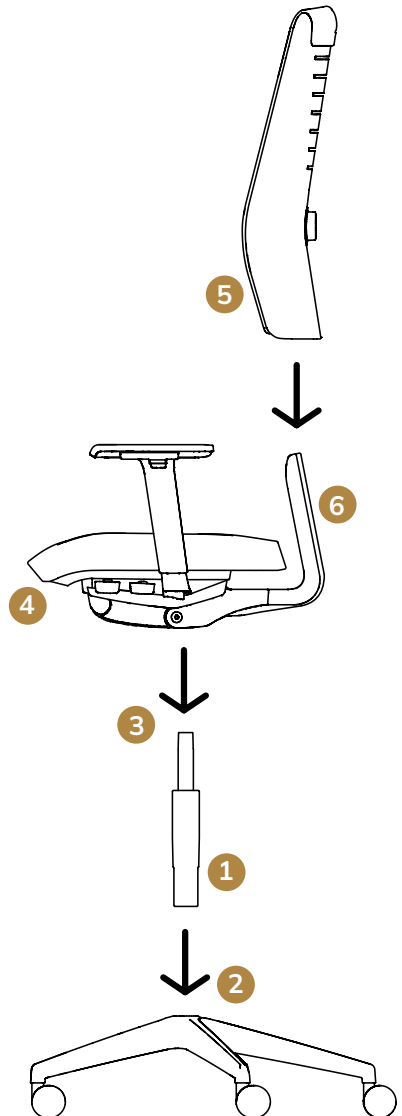
Wij vertrouwen erop, dat uw nieuwe KÖHL bureau-stoel bijdraagt aan ontspannen zitten en uw dagelijkse werkzaamheden eenvoudiger maakt. Leest u, voor de juiste instellingen ook de gebruiksaanwijzing van uw stoel.

Om het milieu te sparen en zo min mogelijk verpakkingsmateriaal te gebruiken, hebben we de stoel in 3 of 4 delen verpakt. Dit geeft een besparing van 44 %. Uw nieuwe bureaustoel is volledig getest, voordat deze de fabriek heeft verlaten. De stoel is volledig gemonteerd, alle functies zijn gecontroleerd en weer gedemonteerd. Hierna is de stoel in de geleverde doos verpakt.

De montage is eenvoudig en kan zonder gereedschappen uitgevoerd worden.

1. Steek de gasveer **1** in de opening van de voetenkruis **2**.
2. Plaats de zitting **4** over de hoogte instelling knop van de gas veer **3**.
3. Bij uw model, wordt de kleinste verpakkingsvariant (4-delig), de rugleuning **5** over de rugstang **6** geschoven. De rugleuning zal zich automatisch via het raster in de onderste positieplaatsen. De rugleuning kan nu niet meer handmatig worden verwijderd.

U kunt uw KÖHL bureaustoel in gebruik nemen en deze volgens de handleiding optimaal instellen.



KÖHL



KÖHL GmbH
Paul-Ehrlich-Strasse 4
63322 Rödermark | Germany
Tel.: +49 6074 9280
E-Mail: info@koehl.com
www.koehl.com

