

ARQUS

Technische Angaben

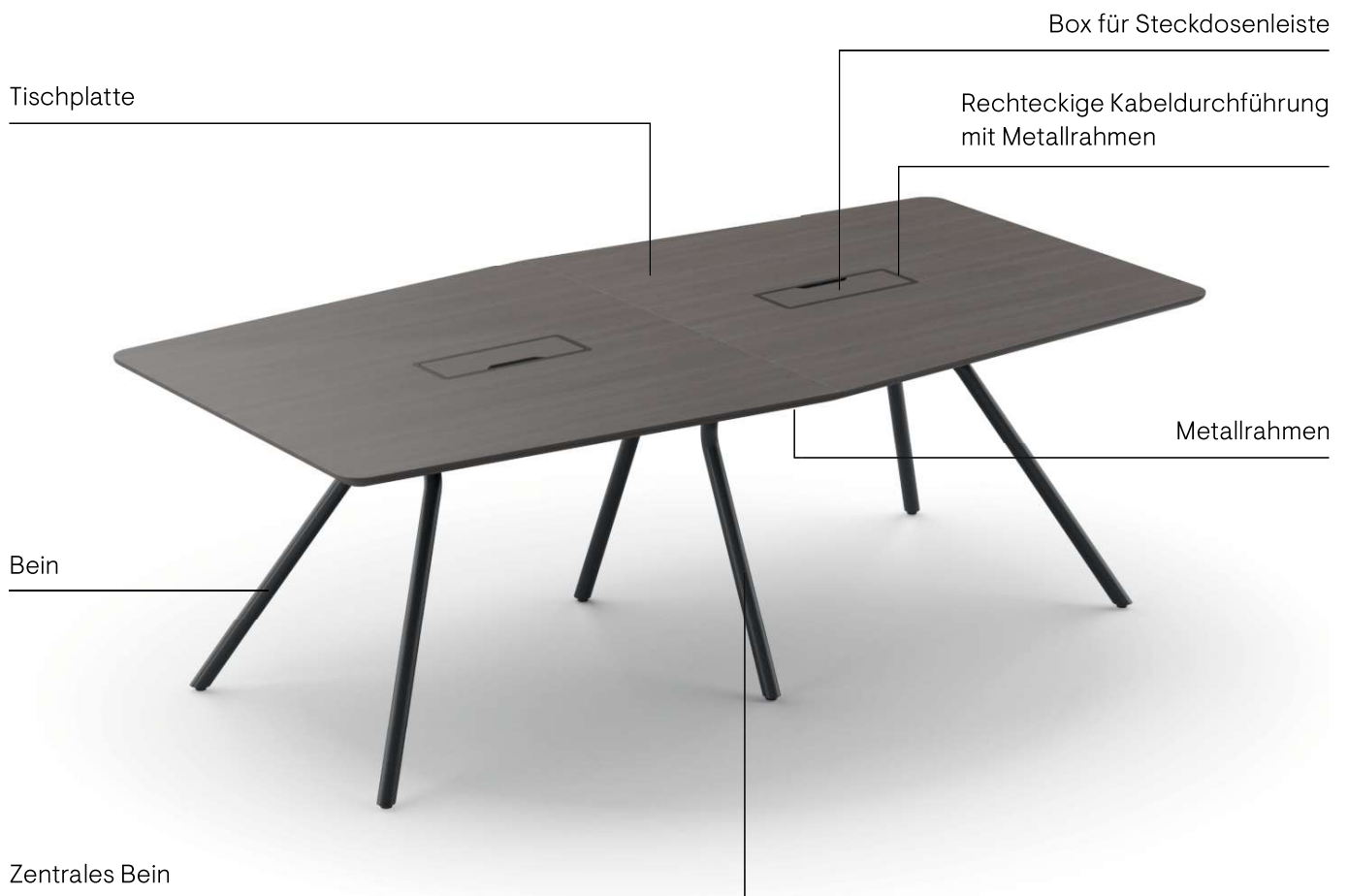


Andere für dieses Produkt verfügbare Dokumente

Technische Angaben zu den Chefschreibtischen ARQUS
Technische Angaben zu den Chefzimmerschränken ARQUS
Anleitung für Kabelführung bei Besprechungstischen

10 Jahre Garantie

Siehe Gewährleistungserklärung



Technische Angaben

Tischplatte

- 30 mm Spanplatte furniert und Kanten aus Vollholz;
- Faserung in Längsrichtung der Tischplatte;
- Rechteckig und bootsförmig.

Metallbeine

- Gebogene und geschweißte Metallkonstruktion aus Ø40 mm Rohren;
- Verbindungen mit Rahmen und Tischplatte;
- Pulverbeschichtetes Metall;
- Kunststofffüße mit Höhenregulierung (+10 mm).

Zentrales Bein

- Gebogene und geschweißte Metallkonstruktion aus Ø40 mm Rohren;
- Verbindungen mit Rahmen und Tischplatte;
- Pulverbeschichtetes Metall;
- Kunststofffüße mit Höhenregulierung (+10 mm).

Metallrahmen

- Metallkonstruktion aus Ø40 mm Rohren;
- Verbindungen zwischen den Beinen;
- Pulverbeschichtetes Metall.

Rechteckige Kabeldurchführung mit Metallrahmen

- 13 mm Furnierung, Faserung an die Tischplatte angepasst;
- Abmessungen der Kabeldurchführung 370x120 mm;
- Scharniere mit Soft-Closing;
- Stahlrahmen, oben 13 mm breit, bündig zur Tischplatte; pulverbeschichtet;
- Abmessungen des Metallrahmens 400x150 mm.

Box für Steckdosenleiste

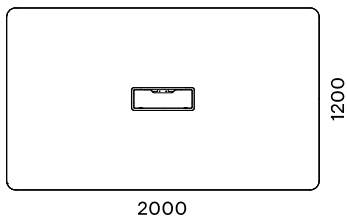
- Abmessungen der Metallbox 385x130 mm, H = 120 mm;
- Pulverbeschichtetes Metall;
- Befestigungspunkte für optionale Steckdosenleisten.

Sortiment

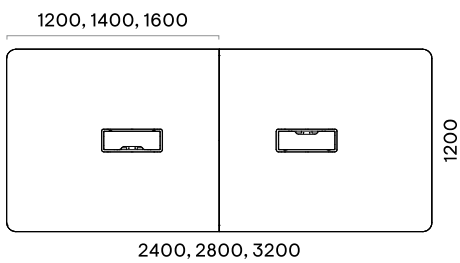
Rechteckige Tischplatte



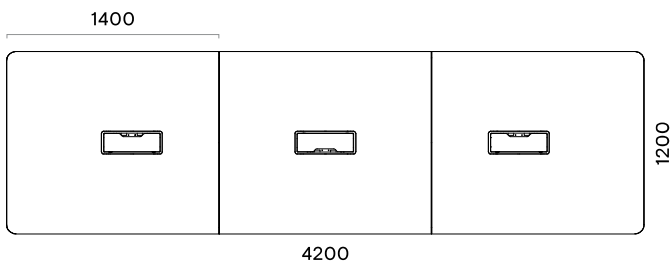
6 Personen



8 Personen / 10 Personen



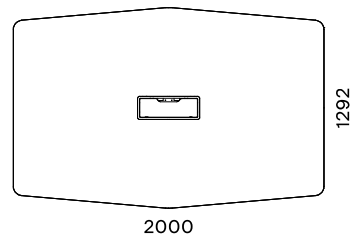
12 Personen



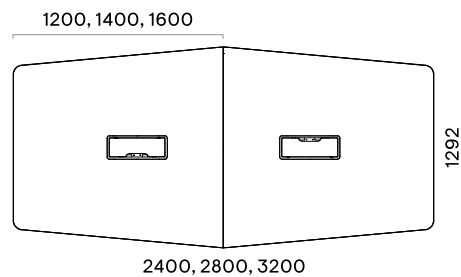
Bootsförmige Tischplatte



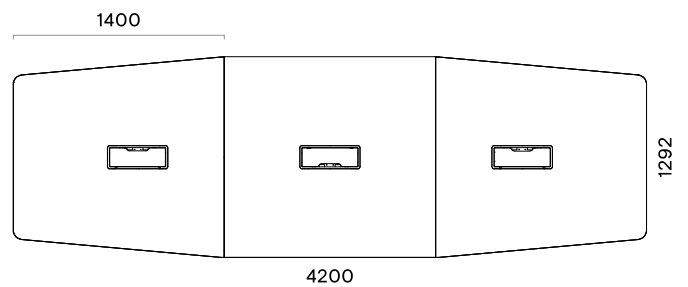
6 Personen



8 Personen / 10 Personen

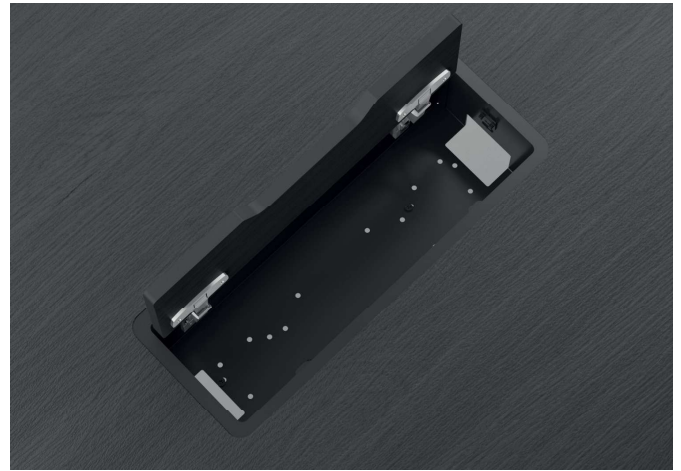


12 Personen



Zusätzliche Informationen

- Die Box für die Steckdosenleiste enthält keine Steckdosenleiste. Diese muss gesondert bestellt werden.



!

Wichtig: Möbel mit echter Furnierung sind gegen direkte Sonneneinstrahlung empfindlich und es kann mit der Zeit zu Farbtonveränderungen kommen. Falls zu bereits vorhandenen furnierten Möbeln später weitere Stücke aus der gleichen Serie hinzugefügt werden, so kann es zu Abweichungen im Farbton kommen. Furnier muss vor tiefen Kratzern, intensivem Licht und längerer Einwirkung von feuchten Verunreinigungen geschützt werden. Es wird empfohlen, die Anleitung zur Reinigung und Pflege von Furnier zu beachten.